

DÉCORATION. Des astuces qui pourront être utiles pour aménager un studio d'étudiant.

Comment aménager un petit studio de 20 m²

L'EXPERT

NATHALIE ORMANCEY

Coach et
décoratrice

03.85.41.53.42

06.88.25.46.89.

www.votrecouchdeco.fr



Des conseils sur forfaits

Nathalie Ormancey propose de vous guider chaque mois pour améliorer ou changer complètement votre « petit nid douillet ». La jeune femme a suivi une formation de conceptrice en architecture d'intérieur et propose ses services à une clientèle en quête d'une nouvelle déco. Elle intervient sur différents forfaits à partir de 100 €.

- Le forfait « conseil » : visite (entre 2 et 3 heures) au domicile du client pour des suggestions déco très personnalisées sans autre engagement.

- Le forfait « coaching » avec remise d'une fiche conseil personnalisée.

- Le forfait « relooking »
- Mais aussi conception d'intérieur, planche d'ambiance, plan d'implantation, cahier d'idées...

Pour unifier et agrandir l'espace, le sol (du parquet) est identique sur toute la surface. De plus il apporte un peu de chaleur. Quelques touches de couleurs vives (vert) sur les murs du cube salle de douche ainsi que les tables basses et les stores égaient l'ensemble. Plantes, cadres photos de grande taille participent au décor qui reste très épuré.

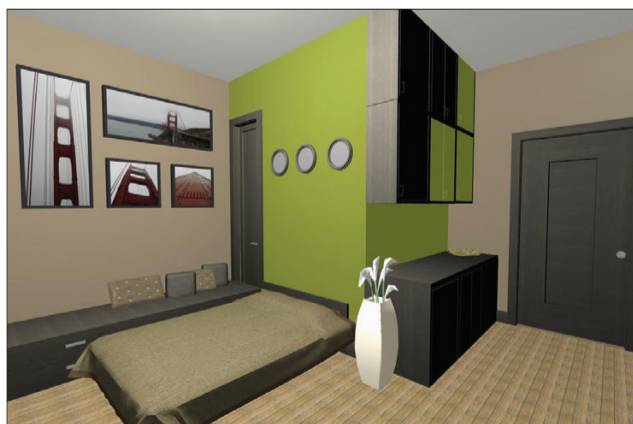


Le meuble de l'entrée se transforme en kitchenette. Il suffit de lever le plateau monté sur charnière pour découvrir l'évier et la plaque de cuisson. Le dessous du plateau est carrelé et devient la crédence. Elle protège le mur des projections d'eau et des graisses. Le réfrigérateur est intégré sous le plan de travail ainsi que le mini-four qui est placé dans un placard en hauteur. Les rangements hauts vont jusqu'au plafond et un escabeau « 3 marches extra-plat » est rangé dans un placard pour accéder aux rangements sur toute la hauteur. Les 6 éléments hauts sont différenciés en deux couleurs pour casser l'effet de masse.

Lorsque les m² sont comptés comme dans un studio, il faut penser au volume exploitable en 3 dimensions et miser sur le sur-mesure. En effet, si on aligne des meubles de différentes tailles qui ne vont pas jusqu'au plafond, c'est autant d'espace perdu. De plus ce n'est pas très esthétique et cela réduit visuellement l'espace. Il faut également opter pour des espaces et meubles multifonctions et penser l'organisation de l'ensemble en fonction de ses besoins (une place pour chaque chose). Une décoration épurée sera plus agréable à vivre et rendra l'impression d'espace plus importante.

RANGEMENT

Pour notre exemple de studio, un grand placard a été posé qui occupe tout le mur (4 m de long sur 2,8 m de haut). Il est traité en deux couleurs pour casser l'effet de masse. Il permet de ranger un maximum d'objets. Il dissimule aussi un coin bureau. Grâce à un système de charnière, une porte s'abaisse et devient un plan de travail sur lequel on peut poser un ordinateur portable qui est rangé après utilisation dans le placard à côté des livres, dossiers...



Le canapé est en fait un lit monté sur roulettes. Il est dissimulé en partie sous une estrade. Il est sorti le soir sans avoir à déplier un clic-clac. Avantage : le lit est fait, pas besoin de stocker couette et drap pendant la journée. Les caissons multifonctions offrent une grande capacité de rangement, servent d'assises et enfin d'escalier pour accéder à la salle de douche.



La salle de douche est installée sur l'estrade (à environ 50 cm du sol d'origine pour glisser le lit). Elle est éclairée indirectement par 3 hublots. Elle est composée d'une vasque avec robinetterie murale posée sur un meuble suspendu, d'un miroir qui fait écho aux hublots, une cabine douche et des toilettes suspendues. Le tout dans 4 m². La douche est en quart d'angle.